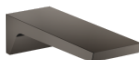


13 801 705



- sporgenza 205 mm
- Getto squadrato formato da 55 getti singoli
- diametro foro 37 mm
- ingresso 1/2"
- montaggio con attacco rapido
- portata max 24,6 l/min a una pressione idraulica di 3 bar

| | | |
|-----------------------------------------------------------------------------------|--------------------------------|---------------|
|  | Dark Platinum spazzolato | 13 801 705-99 |
|  | Cromato | 13 801 705-00 |
|  | Platinato spazzolato | 13 801 705-06 |
|  | Dark Chrome | 13 801 705-19 |
|  | Champagne spazzolato (Oro 22k) | 13 801 705-46 |
|  | Champagne (Oro 22k) | 13 801 705-47 |

Prodotti complementari



- raccordo angolare ad incasso - 35 085 970 90**
- Profondità d'incasso max. 163 mm
 - profondità d'incasso min. 90 mm

13 801 705

mm [inches]

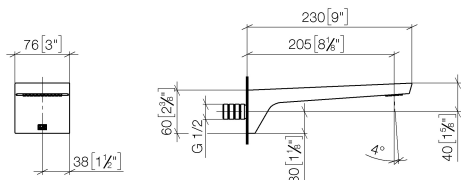
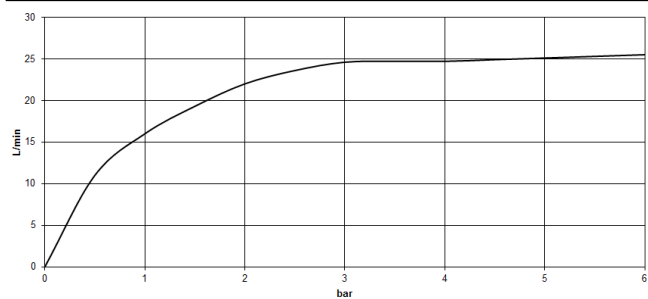


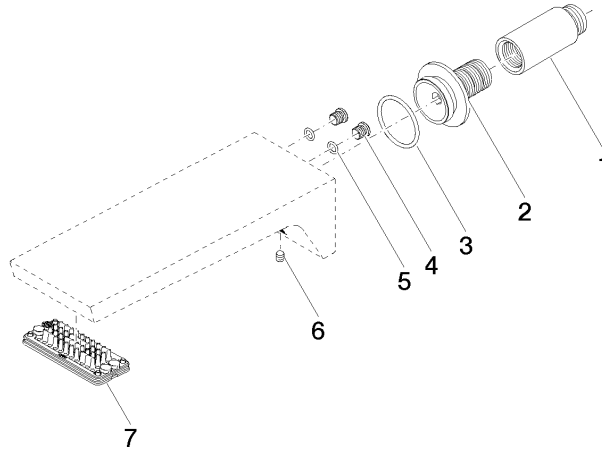
Diagramma di portata



Certificati

WRAS_1512012. LGA_28683. IAPMO_4976 (4).

13 801 705



Elenco delle parti di ricambio

| N. | Codice articolo | Denominazione | Quantità necessaria | Tempo di produzione |
|----|--------------------|---------------|---------------------|---------------------|
| 1 | 09 24 03 081 10 90 | prolunga | 1 | 2 |
| 2 | 09 24 03 180 90 | ugello | 1 | 2 |
| 3 | 09 14 10 119 90 | guarnizione | 1 | 2 |
| 4 | 09 31 20 027 10-00 | tappo | 2 | 10 |
| 5 | 09 14 10 132 90 | guarnizione | 2 | 2 |
| 6 | 90 31 11 004 00 90 | perno | 1 | 2 |
| 7 | 90 11 02 299 00 90 | rompigetto | 1 | 2 |